

FICHE DE POSTE DE DIRECTEUR ADJOINT

CORPS DES DIRECTEURS D'ÉTABLISSEMENTS SANITAIRES, SOCIAUX ET MÉDICO-SOCIAUX

Directeur adjoint de l'EPISMS BodinCrapez

***Document de référence : Référentiel métier de directeur d'établissement social
ou médico-social***

Cotation de la part fonctions de la PFR :

PFR DA Classe normale multi sites : 2.6

I - INFORMATIONS SUR L'ÉTABLISSEMENT

Nom et raison sociale de l'établissement :

EPISMS BODINCRAPEZ

Adresse complète : 9 rue Fernand Crapez 72250 PARIGNE L'EVEQUE site Crapez et siège social

Site Bodin 17 rue de la Borde 72150 Le Grand Lucé

Adresse site internet : <https://www.ehpadbodincrapez.fr>

Type d'établissement :

EHPAD

Direction commune ou autres coopérations (indiquer les établissements liés par convention, et les projets de regroupement) :

L'EPISMS BodinCrapez est un établissement issu de la fusion des Ehpad(s) Marie Louise Bodin du Grand Lucé et Alain et Jean Crapez de Parigné l'Evêque.

Les deux Ehpad(s) étaient en direction commune depuis 2017

Personnels présents au sein de l'établissement :

Effectif global au 01/01/2024 : 111.10 ETP

Dont :

- personnels administratifs et techniques : 8 ETP
- personnels médicaux (tous statuts confondus) :0.10 ETP
- personnels soignants :74 ETP
- personnels AEQ ; 29 ETP

(Joindre un organigramme succinct du personnel)

II - PRÉSENTATION DU POSTE

Intitulé du poste et missions attachées à ce poste :

Directeur Adjoint de l'EPISMS BodinCrapez

Position dans l'organigramme de direction :

Collaborateur direct du Directeur

Expérience professionnelle appréciée :

Connaissance des ESMS en particulier les Ehpad

Ancrage territorial

Connaissances particulières requises/prévues : RAS

Compétences professionnelles requises/prévues :

Management des équipes

Autres informations pratiques concernant le poste (ex : poste faisant actuellement l'objet d'un intérim, absence de logement de fonction, etc.) :

Intérim du DG à court terme, Poste de Directeur général disponible au 01/01/2027, pas de logement de fonction

Gardes de Weekend partagées avec les autres établissements du sud est Sarthe. Tableau de gardes administratives élaboré de manière collégiale.

Participation à l'APEDEPA (Association active des D3S FPH/FPT du département)

Projets à mener dans le périmètre du poste :

Evaluation externe fin 2026

Participation à la mise en place du GTSMS

Contraintes et avantages du poste :

Une fusion réalisée en 2024

Une équipe administrative compétente et dynamique

Un cadre de santé sur un site et une IDEC sur l'autre en phase de rentrer à l'IFCS

Une politique RH basée sur la formation professionnelle interne ASH vers AS ; AS vers IDE ; et sur l'apprentissage AS permettant de maintenir un effectif soignant compétent sur chaque site

III - ORGANISATION DES ENTRETIENS DE RECRUTEMENT

Personne(s) à contacter (nom, prénom, tél [ligne directe], portable, mail)

Nathalie CHAILLOU directrice

directionbodincrapez@gmail.com

Tel Bodin : 02/43/40/91/35

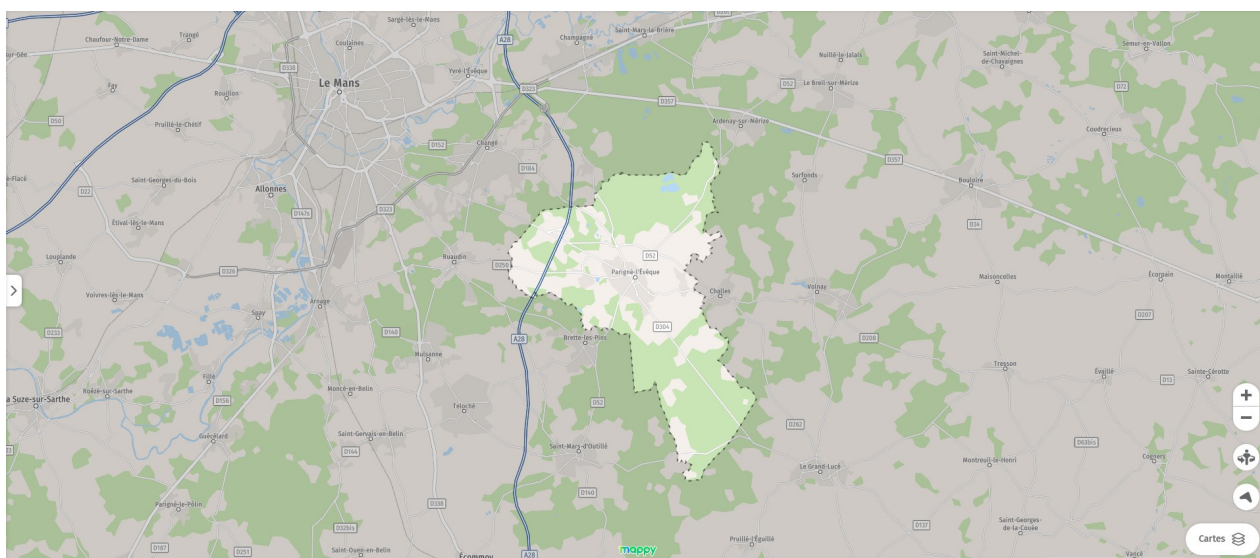
Tel Crapez : 02/43/75/80/59

Tel personnel : 06/72/85/57/19

Renseignements relatifs aux modalités d'accès à l'établissement :

Joindre un plan de situation de l'établissement si disponible et coordonnées GPS si connues.

Par la route : Le siège social se trouve à Parigné L'Evêque 15 kms Est Le Mans



Par le train : Train en gare du Mans uniquement